

## España 2011

- 47,2 millones de habitantes
- 17 Autonomías
- 179 hospitales autorizados para donación
- 43 hospitales autorizados para trasplantes



### **HASTA EL 1-1-12 SE HAN EFECTUADO EN ESPAÑA:**

- **51.909 TRASPLANTES RENALES**
- **19.399 TRASPLANTES HEPÁTICOS**
- **6.528 TRASPLANTES CARDIACOS**
- **2.702 TRASPLANTES PULMONARES**
- **1.342 TRASPLANTES PANCREÁTICOS**
- **89 TRASPLANTES INTESTINALES**

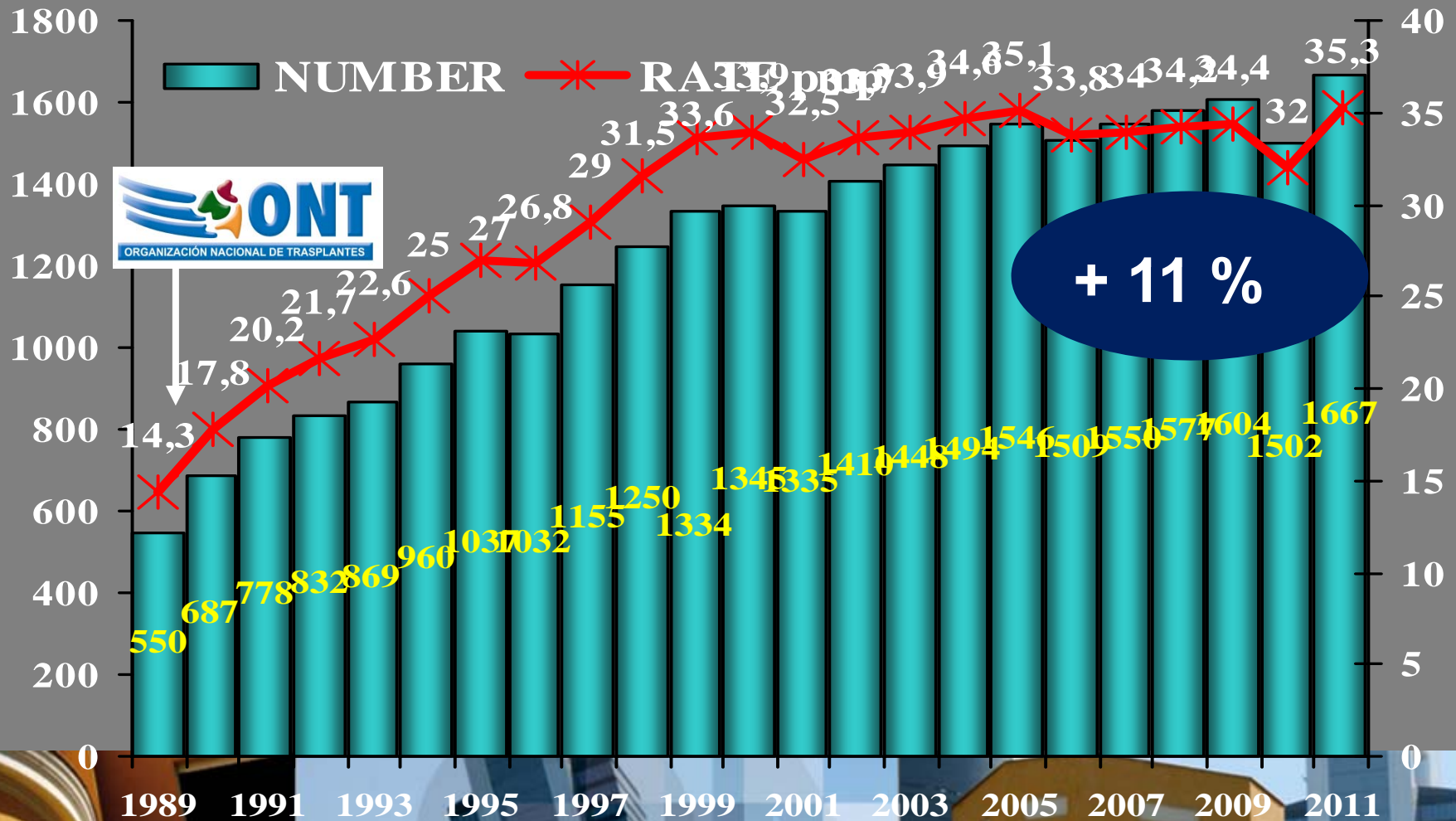
**81.909 TRASPLANTES DE ÓRGANOS HECHOS EN ESPAÑA**



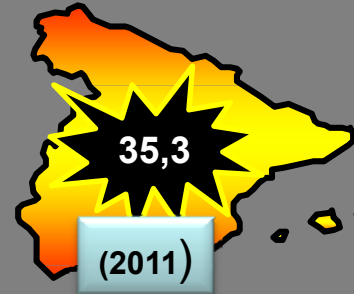
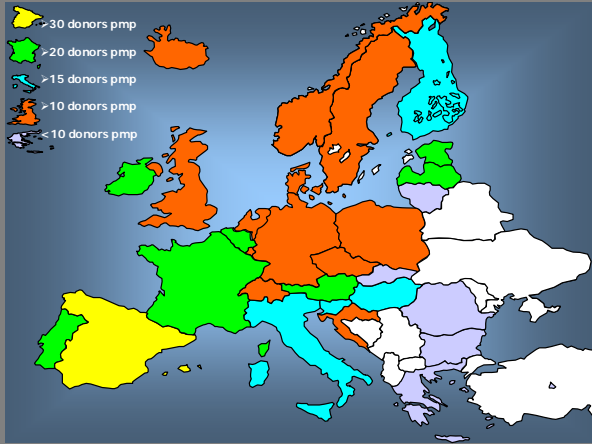
# DONANTES DE ÓRGANOS EN ESPAÑA DESDE EL INICIO DE LA O.N.T.

550

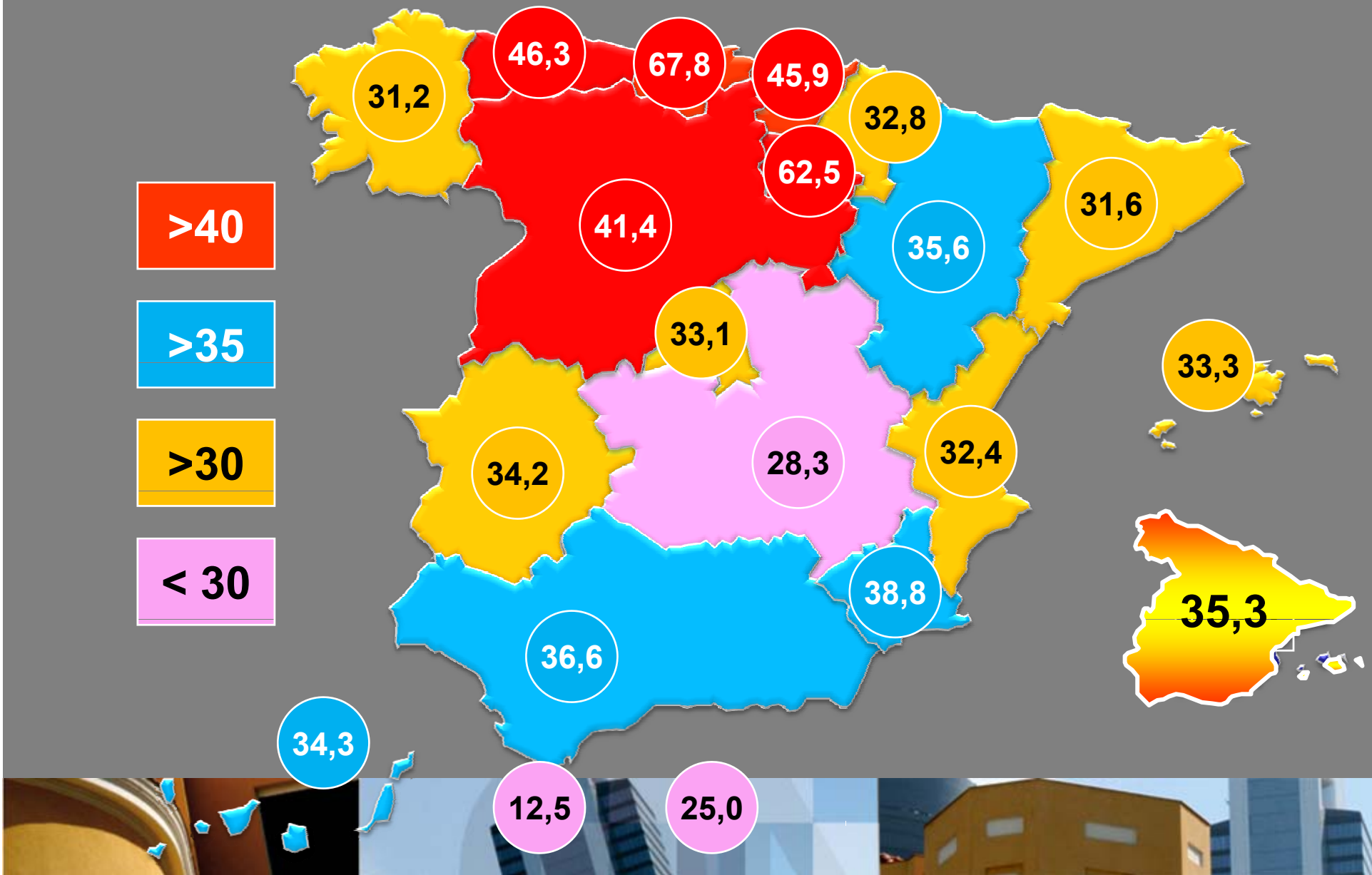
1667



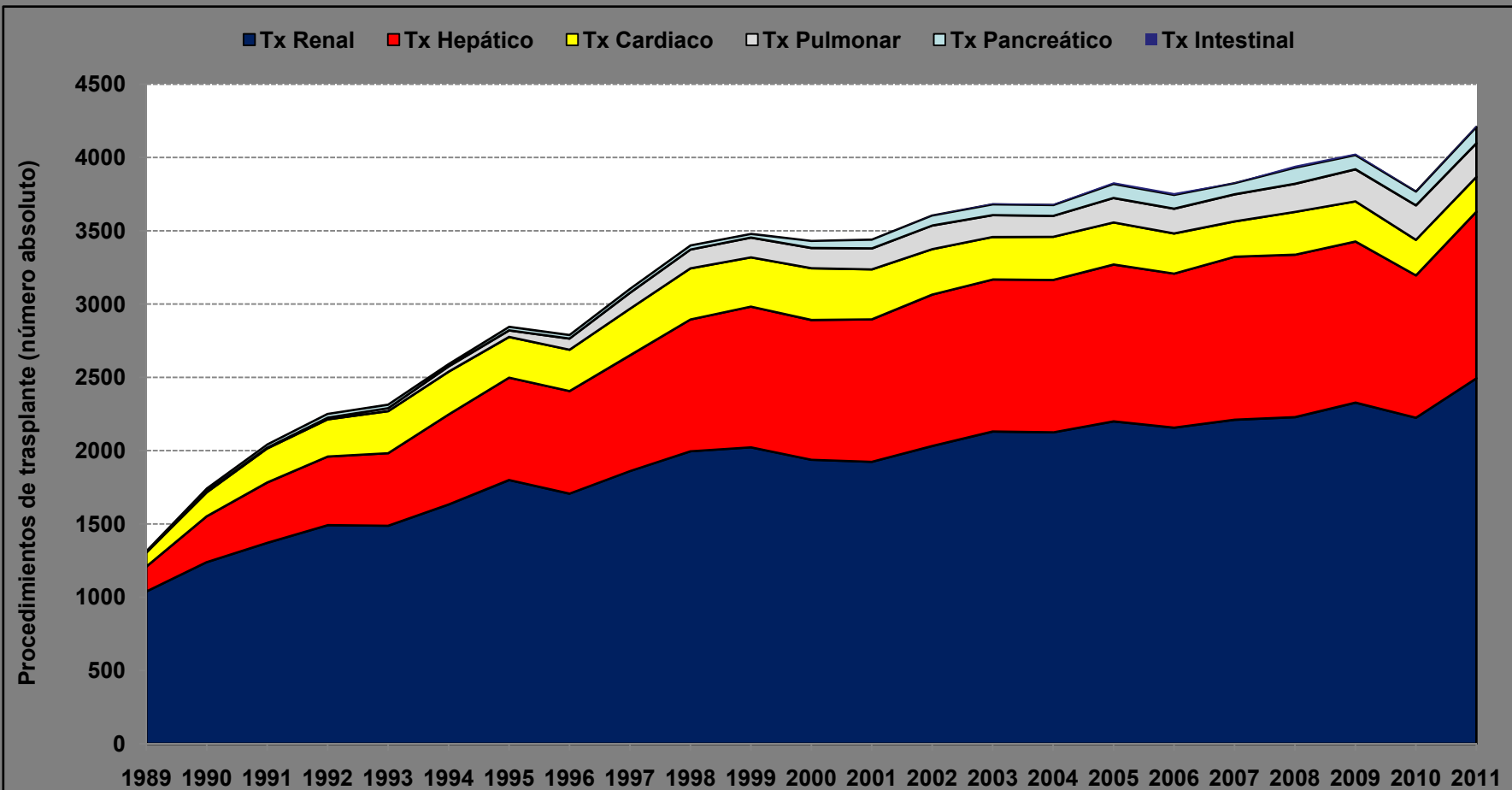
**+ 11 %**

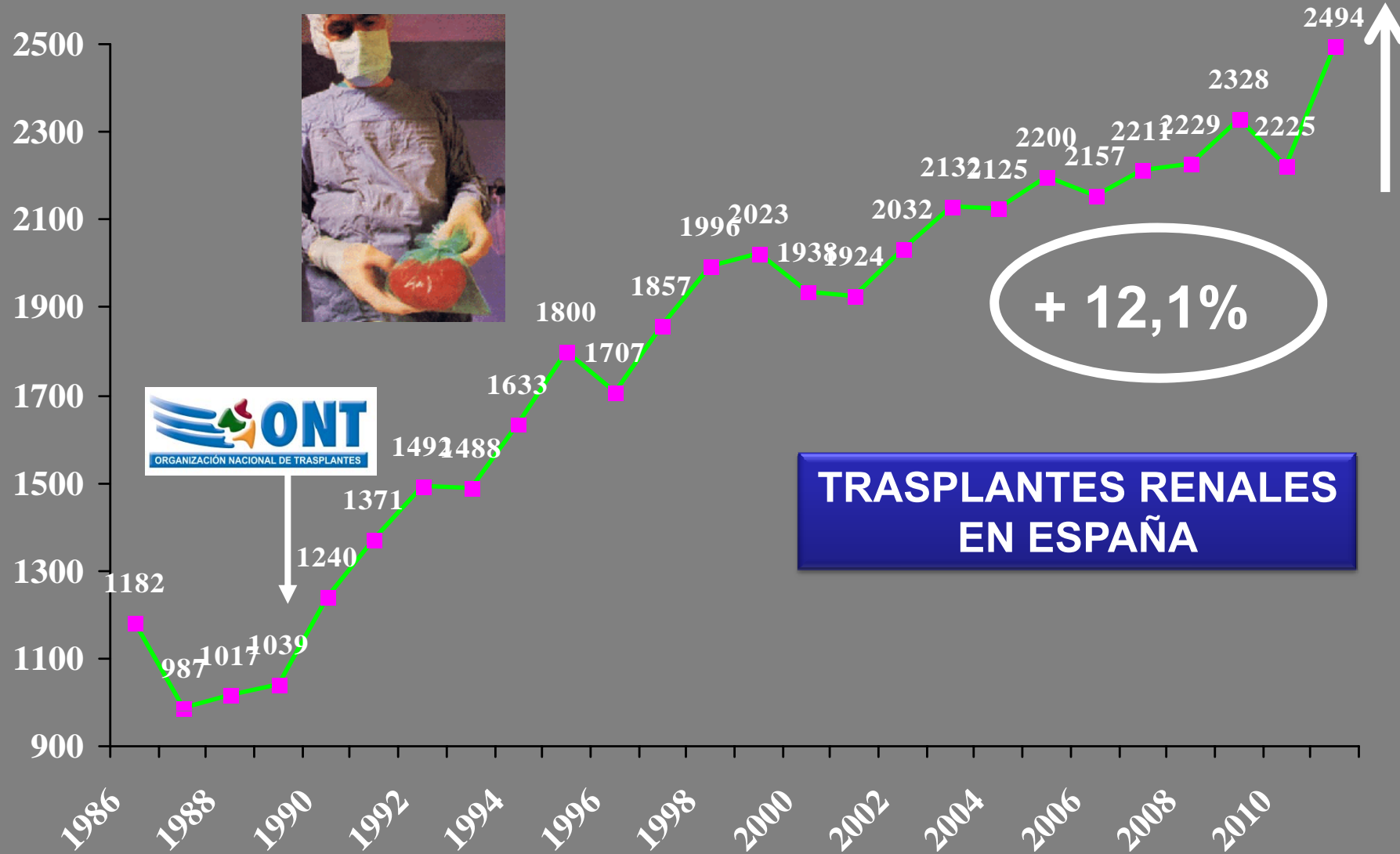


# DONANTES DE ÓRGANOS PMP 2011 - CCAA - ESPAÑA



# Trasplantes de órganos en España 1989-2011 (número absoluto)

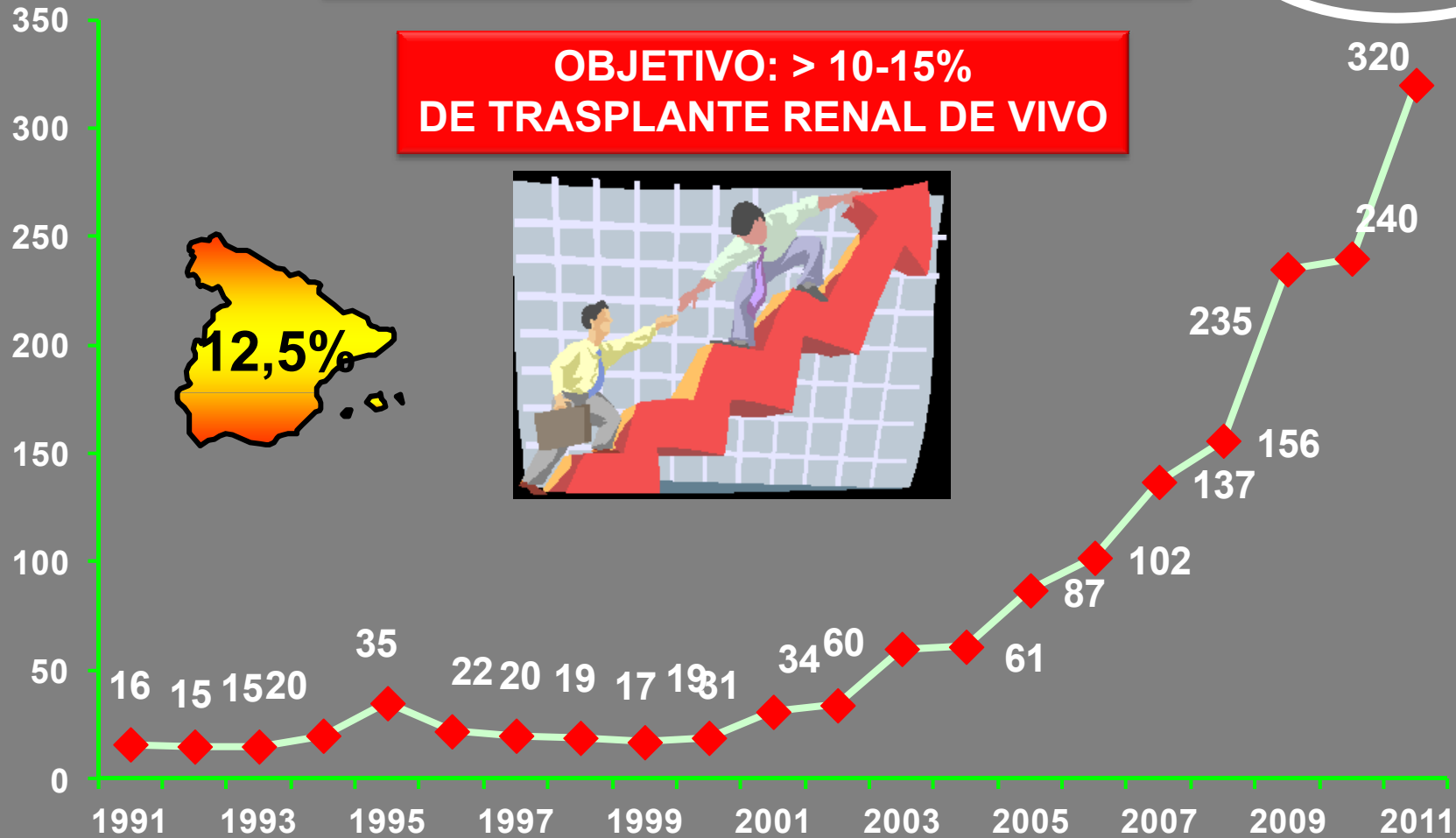




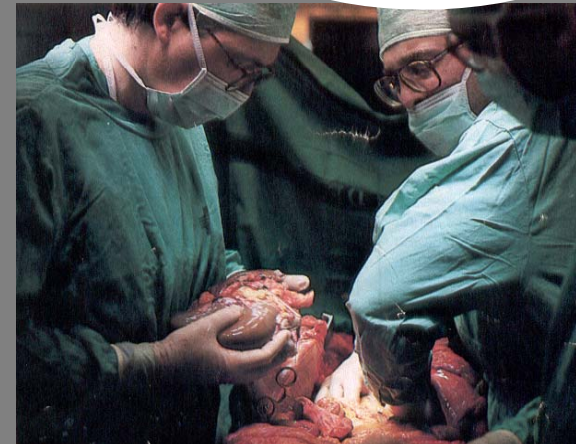
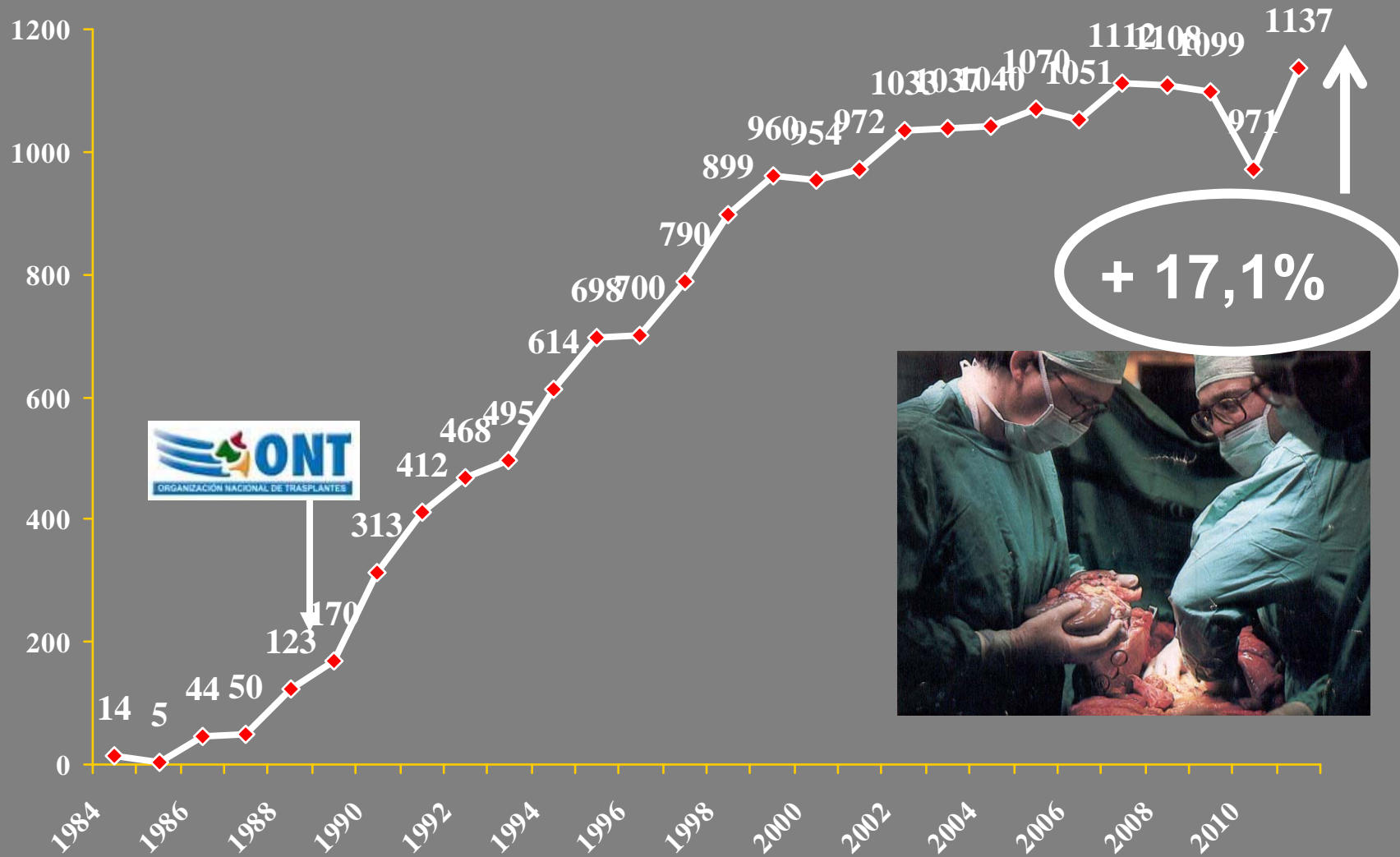
# TRASPLANTE RENAL DE VIVO

+ 30 %

OBJETIVO: > 10-15%  
DE TRASPLANTE RENAL DE VIVO



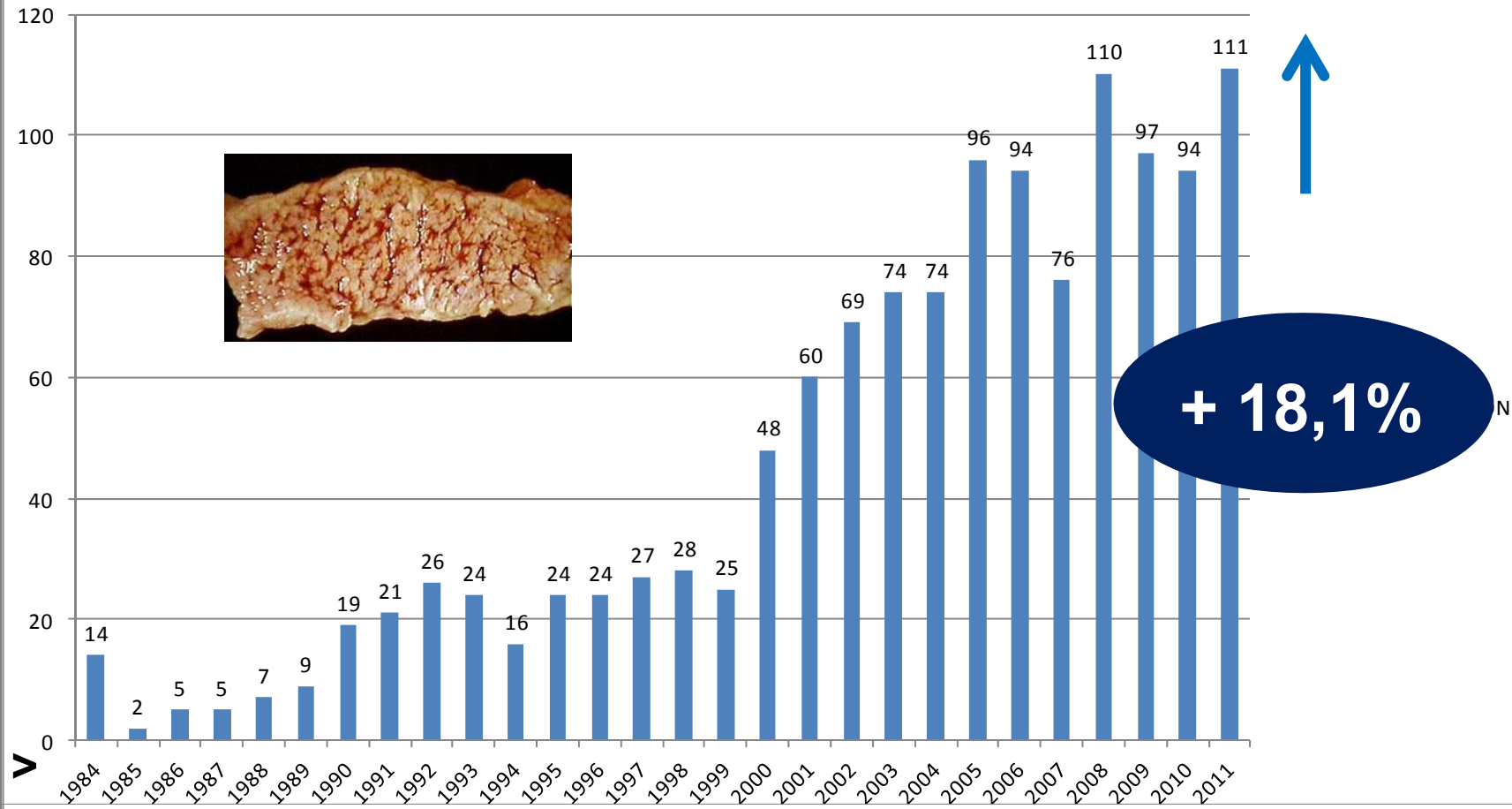
# TRASPLANTES DE HÍGADO



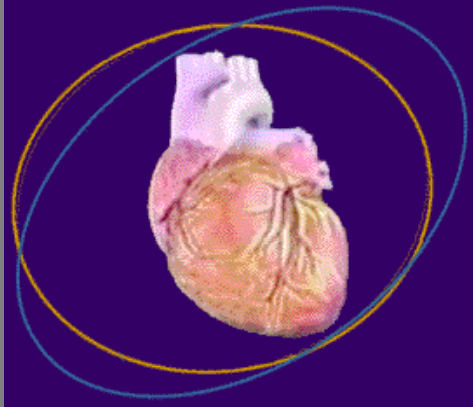
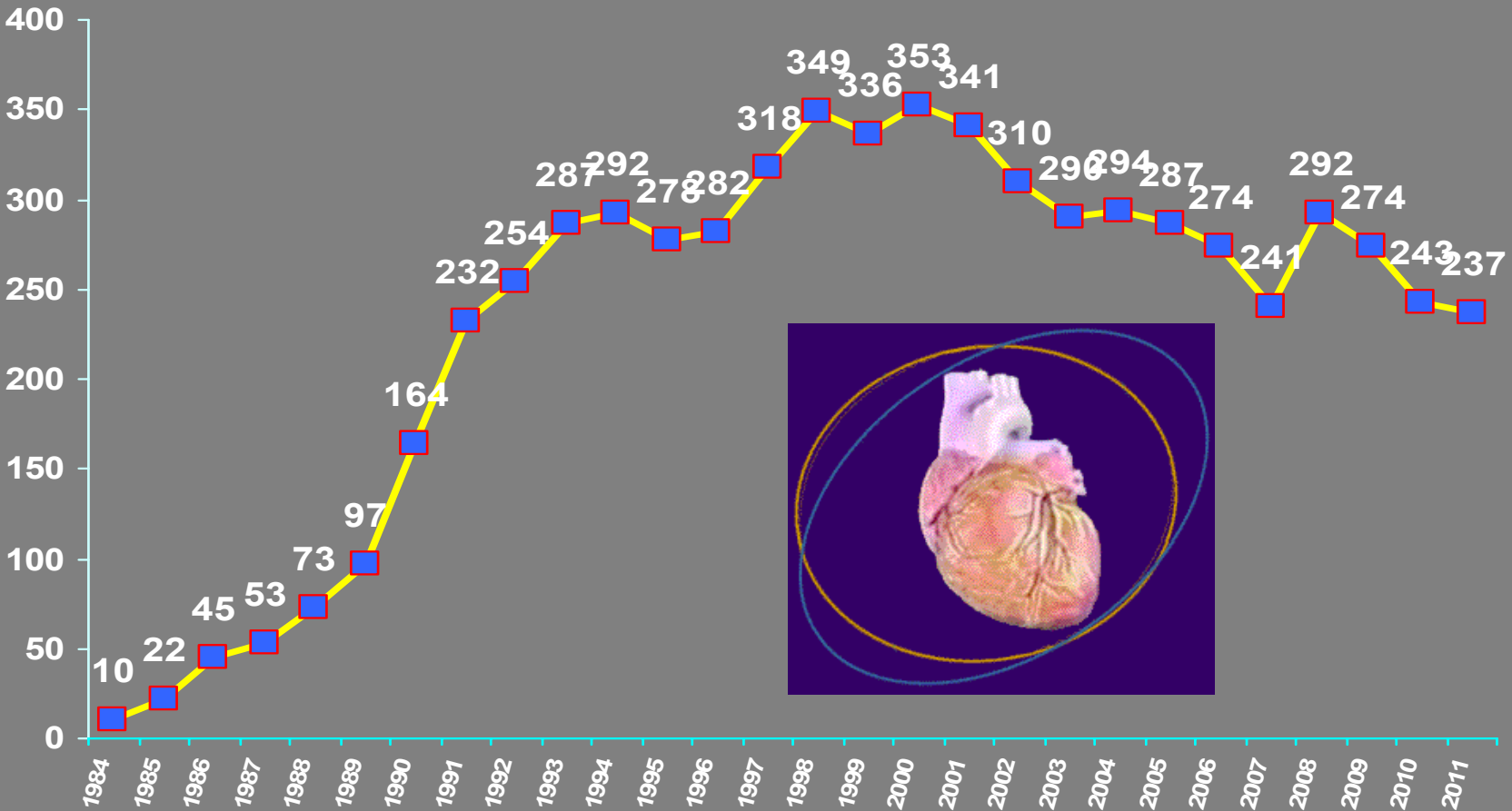


# TRASPLANTES PANCREÁTICOS

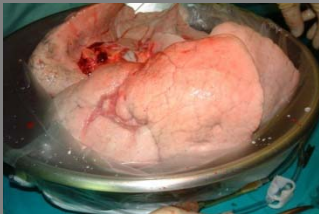
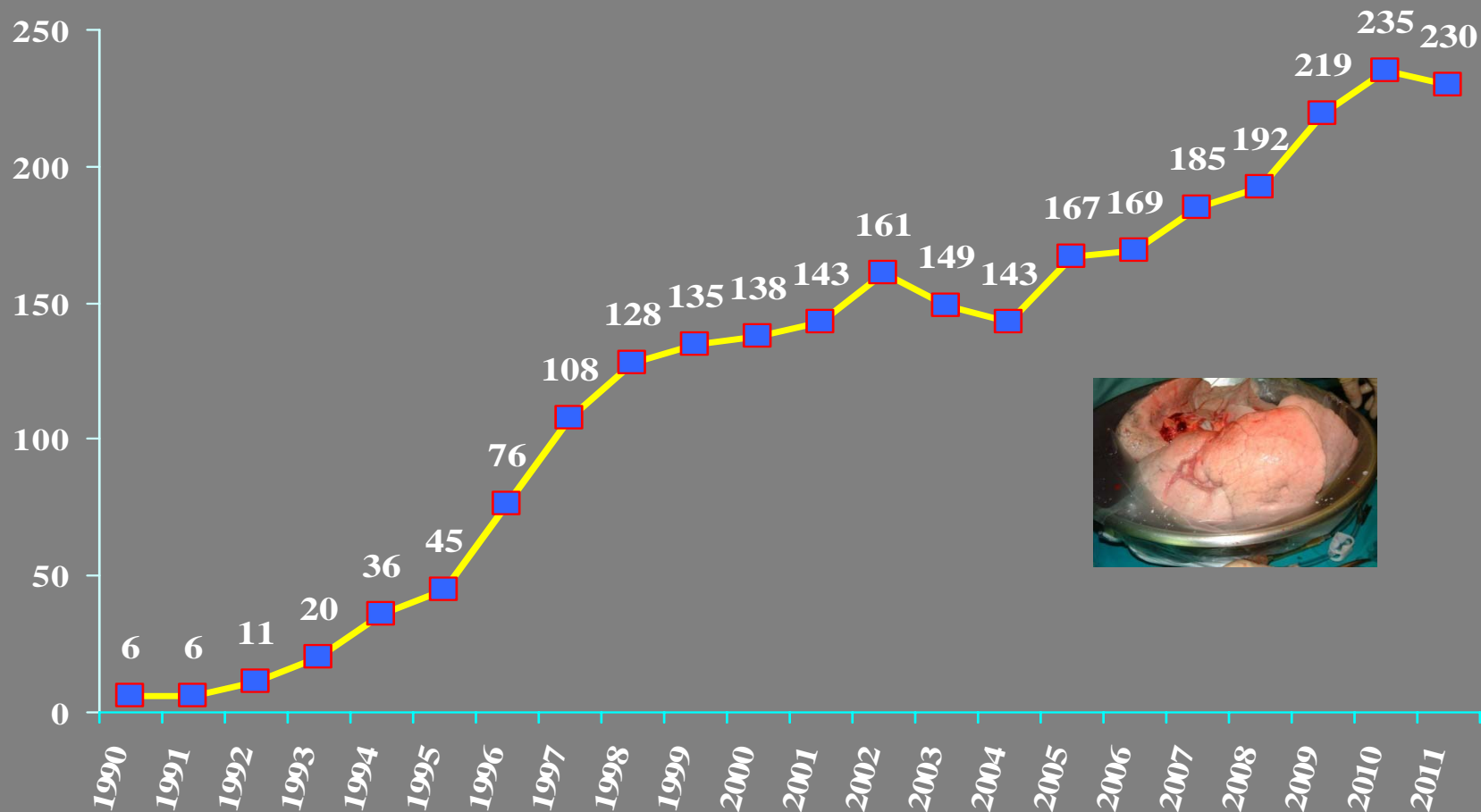
## TX PANCREAS RIÑON

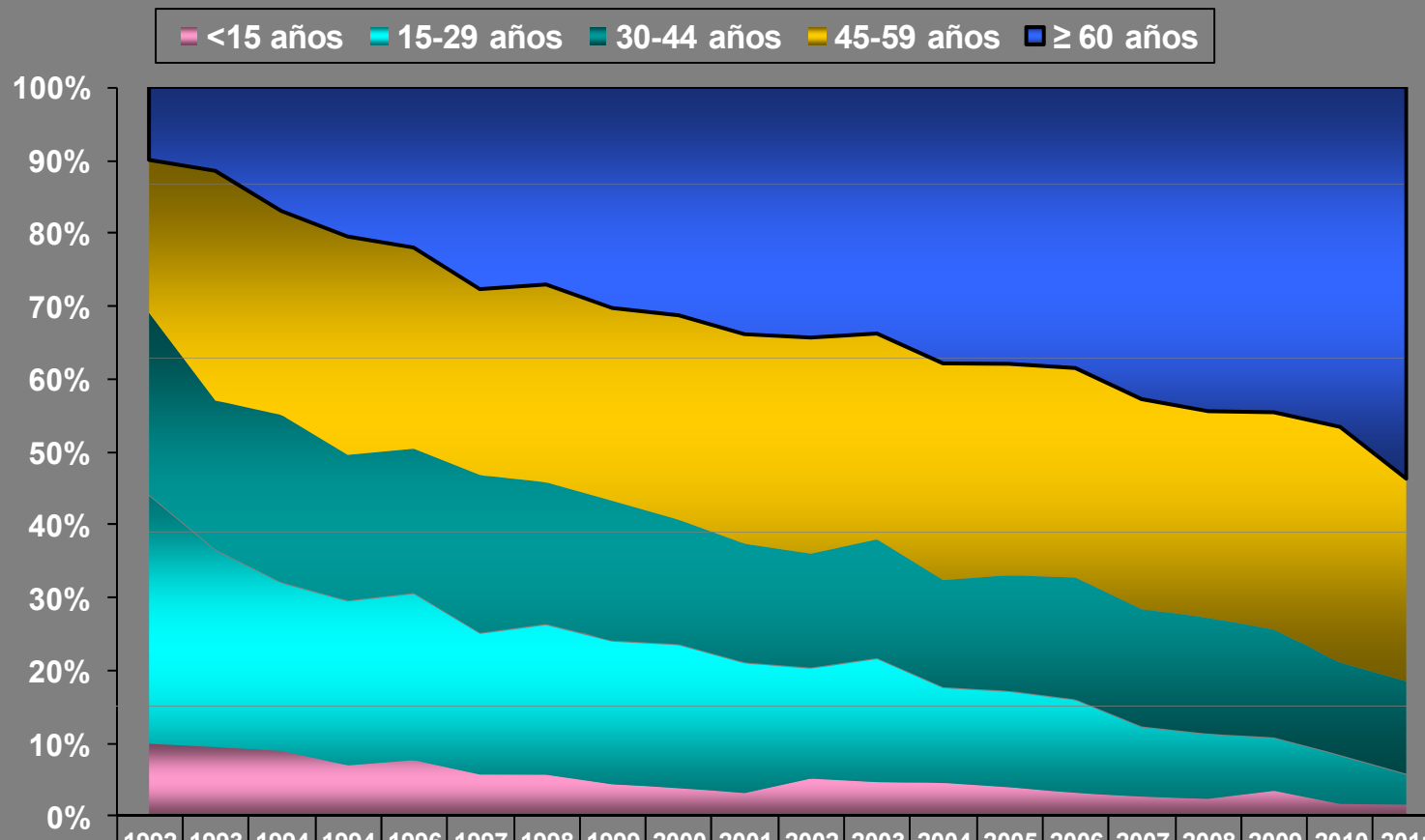


# TRASPLANTE CARDIACO - ESPAÑA



# TRASPLANTE PULMONAR ESPAÑA





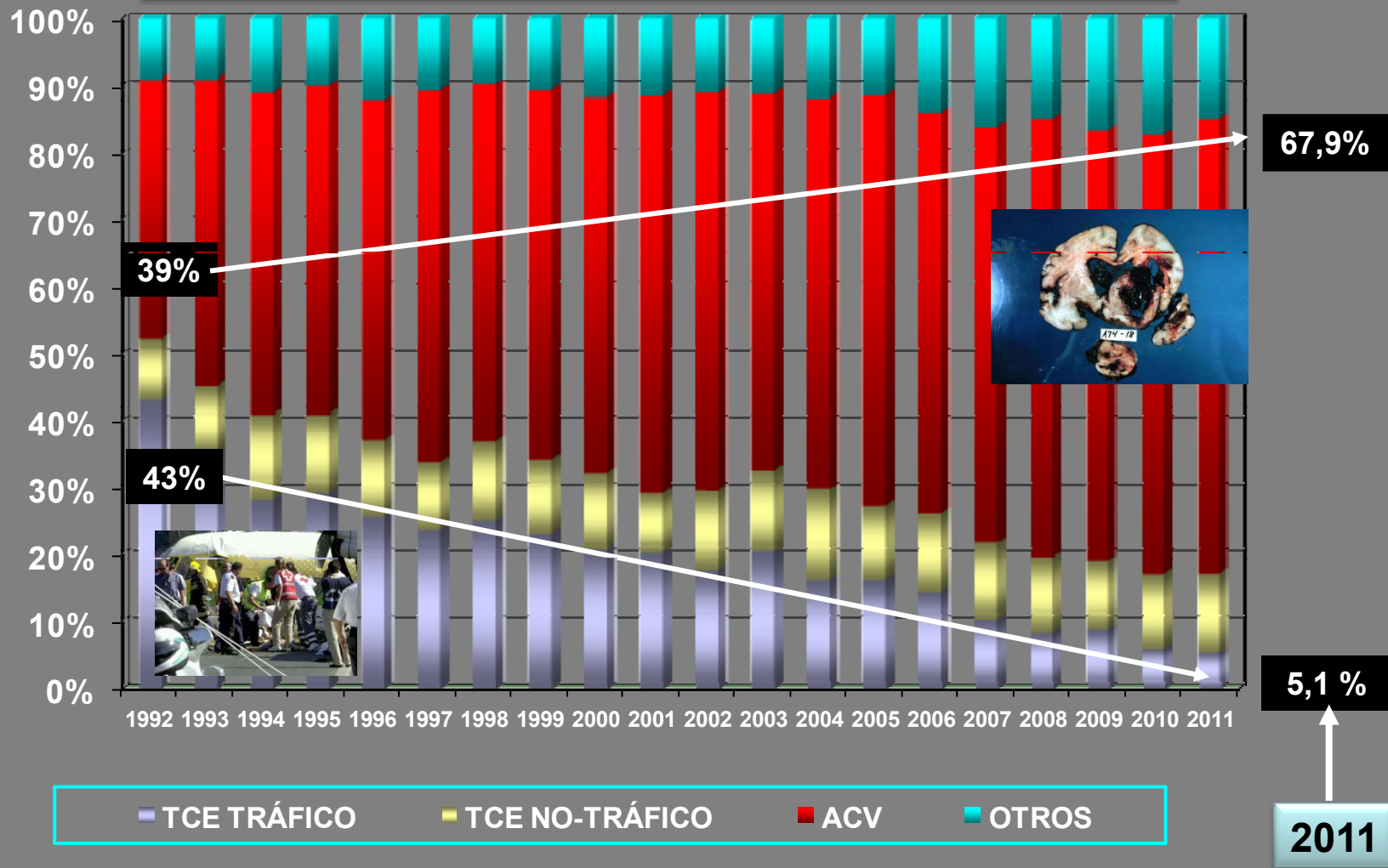
# EVOLUCIÓN DE LA EDAD DE LOS DONANTES EN ESPAÑA

	1992	1993	1994	1994	1996	1997	1998	1999	2000	2001	2002	2003	2004	2005	2006	2007	2008	2009	2010	2011
■ ≥ 60 años	10	11,5	17	20,5	22	28	27	30,3	31,3	33,9	34,4	33,8	37,9	38	38,5	42,8	44,4	44,6	46,6	53,7
■ 45-59 años	21	31,5	28	30	27,6	25,8	27,1	26,5	28,1	28,8	29,7	28,3	29,8	29,1	28,8	28,9	28,4	29,9	32,4	27,9
■ 30-44 años	25	20,5	23	20	19,8	21,9	19,4	19,2	17,1	16,3	15,7	16,3	14,7	15,9	16,7	16,1	15,9	14,8	12,7	12,7
■ 15-29 años	34	27	23	22,5	22,8	19,5	20,5	19,6	19,6	17,8	15,1	16,9	13	13,1	12,7	9,5	8,8	7,2	6,6	4,1
■ <15 años	10	9,5	9	7	7,7	5,8	5,7	4,4	3,9	3,2	5,2	4,7	4,6	4	3,2	2,7	2,4	3,5	1,7	1,6

**18,4%**

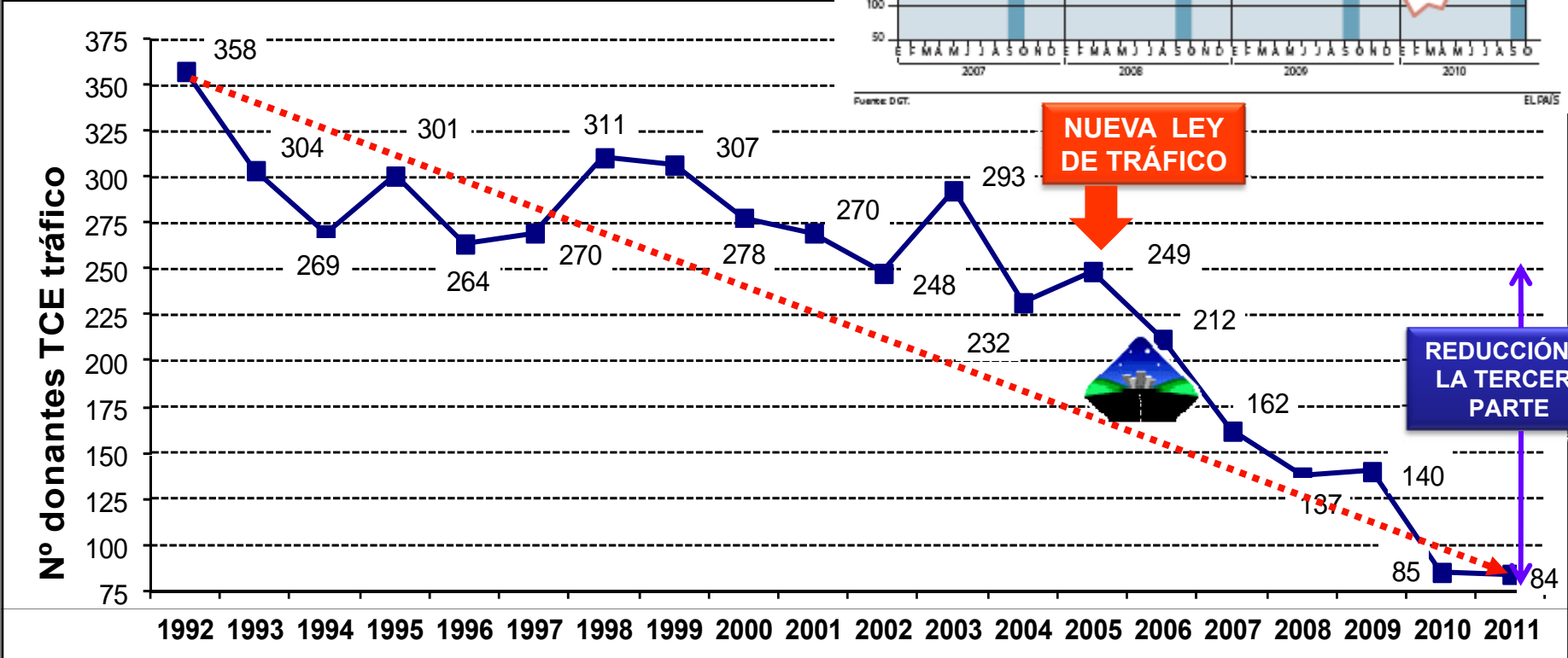
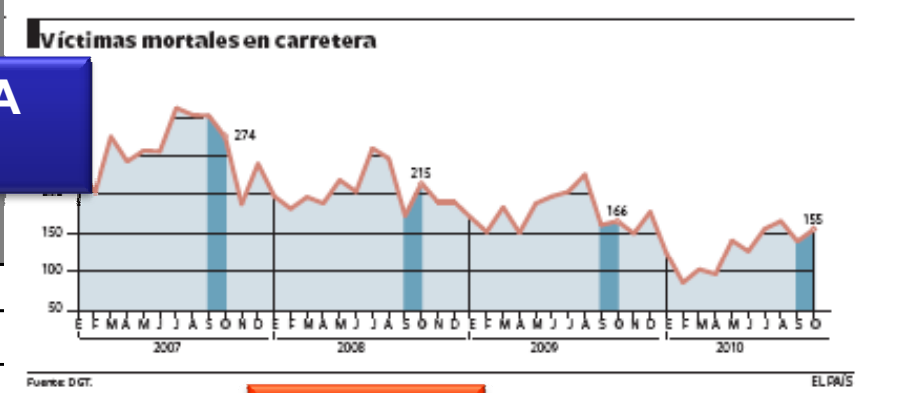


## CAUSA DE MUERTE DE LOS DONANTES



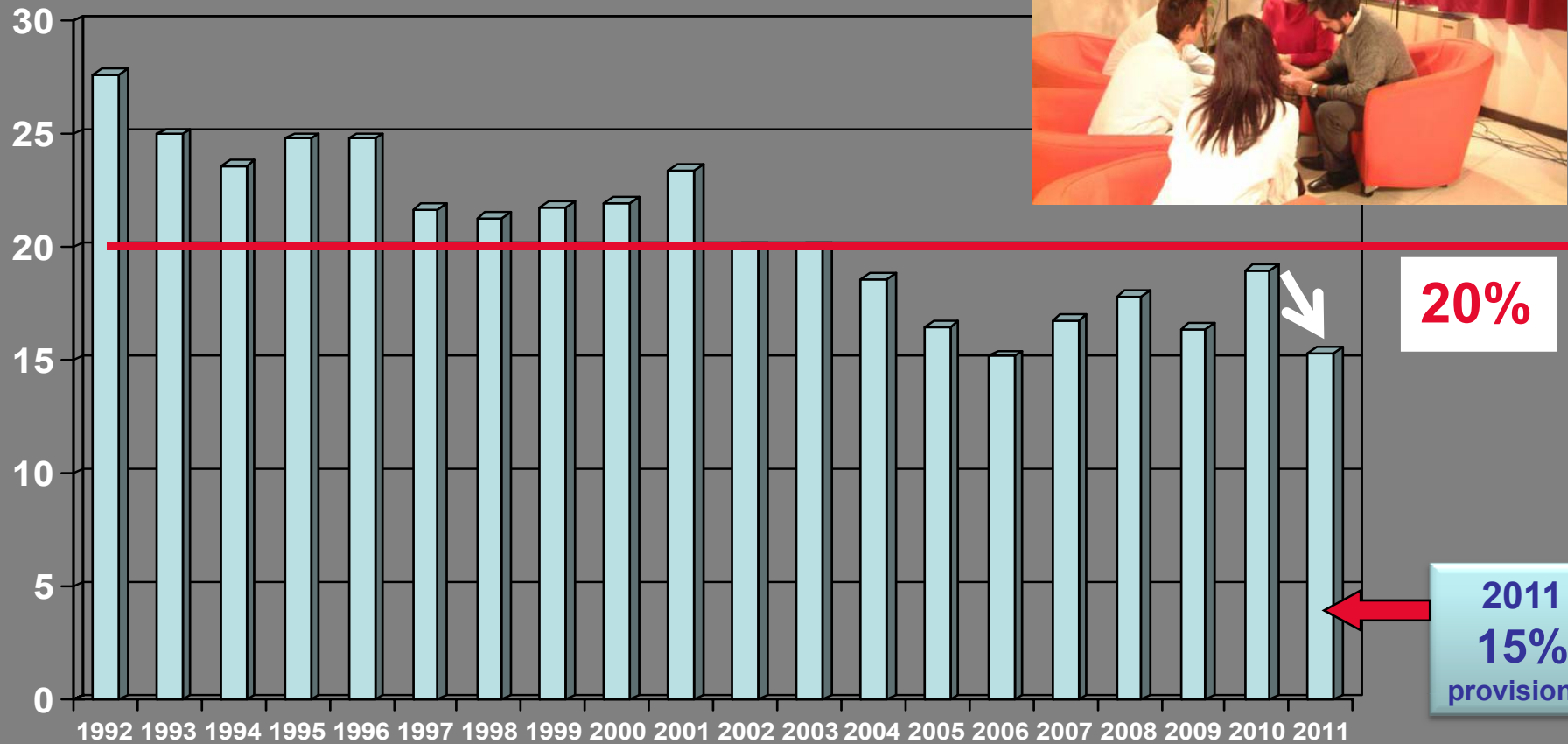
**PORCENTAJE DE DONANTES POR ACCIDENTES DE TRÁFICO 2011: 5,1 %**

# NÚMERO DE DONANTES DEBIDO A ACCIDENTES DE TRÁFICO



**PORCENTAJE DE DONANTES POR ACCIDENTES DE TRÁFICO 2011: 5,1 %**





■ PORCENTAJE DE NEGATIVAS FAMILIARES



## DESCENSO DE LA LISTA DE ESPERA ESPAÑA- 2011

### ENFERMOS EN ESPERA DE TRASPLANTE

	2010	2011
RIÑÓN.....	4552.....	4.434
HÍGADO.....	769.....	628
PULMÓN.....	173.....	188
CORAZÓN.....	96.....	97
PÁNCREAS.....	157.....	127
INTESTINO.....	13.....	10
<b>TOTAL.....</b>	<b>5760.....</b>	<b>5484</b>

- 4,8%





# EVOLUCIÓN DE LA TASA DE DONACIÓN TRAS LA APLICACIÓN DE LA GUÍA DE BUENAS PRÁCTICAS



BMJ

BMJ 2011;342:d2181 doi: 10.1136/bmj.d2181

Page 1 of 1

NEWS

Number of organ donors rises by 15% in Spain after doctors are given good practice guide





Fundación Príncipe de Asturias

# PREMIO PRÍNCIPE DE ASTURIAS Cooperación Internacional 2010



GOBIERNO DE ESPAÑA

MINISTERIO DE SANIDAD, POLÍTICA SOCIAL E IGUALDAD



Thank you  
Dank U wel  
Vielen Dank  
Merci Beaucoup  
Paracalo  
Grazie Mille  
Muchas Gracias  
Domo Arrigato  
Köszönöm Szépen  
Najlepša Hvala  
Teşekkürler

